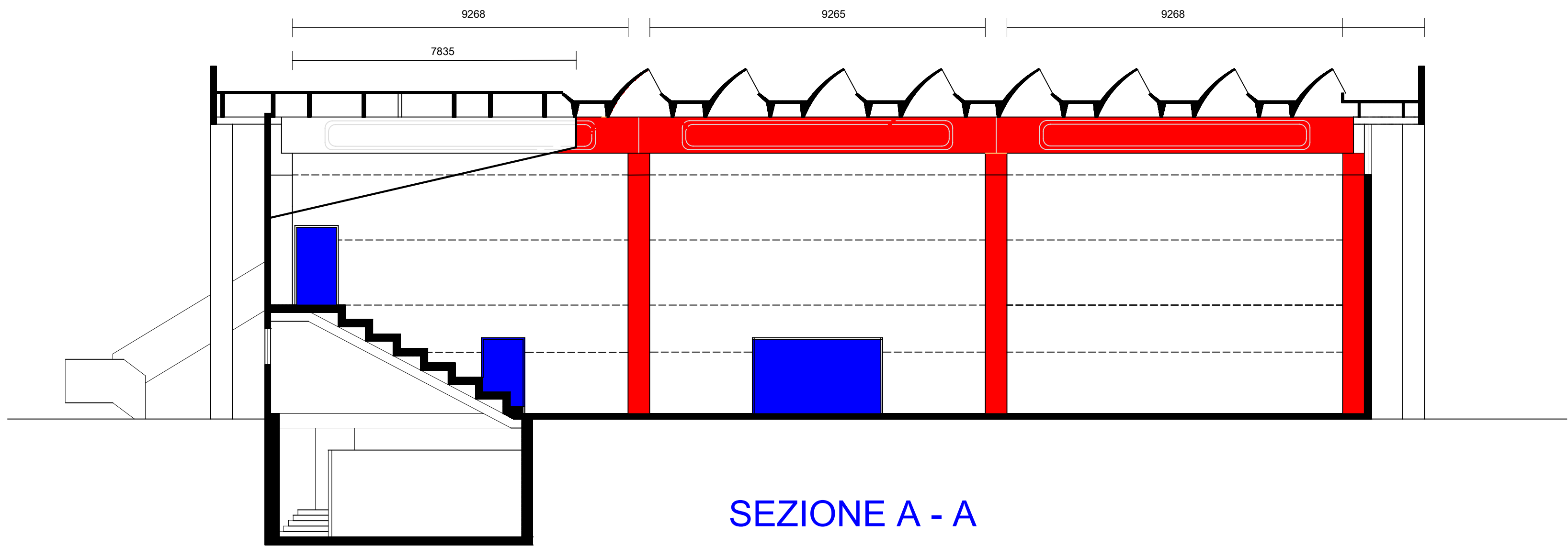
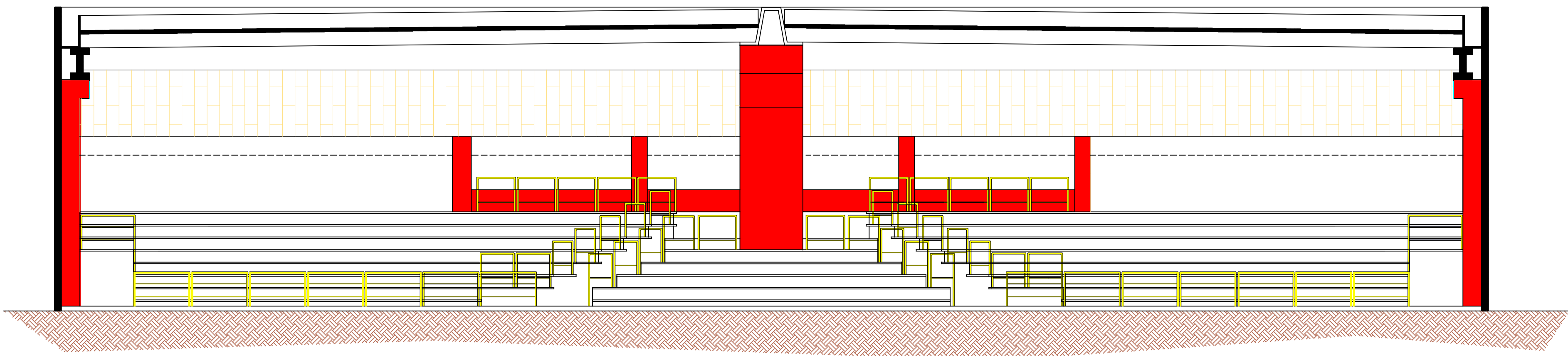


SEZIONE LONGITUDINALE - VISTA 2



SEZIONE A - A



SEZIONE LONGITUDINALE - VISTA 1



"Spesa agevolata a valere sul PR FESR, Azione 2.1.1 DGR 1423/2023"

COMUNE DI SAN VITO DI LEGUZZANO

PROVINCIA DI VICENZA

AMMINISTRAZIONE COMUNALE  
SAN VITO DI LEGUZZANO

Intervento di riqualificazione e miglioramento sismico  
della palestra polifunzionale di via Mons. Snichelotto

PROGETTO ESECUTIVO

STATO DI FATTO  
TAV.05 - SEZIONI



Novembre 2025

ING. ANDREA SPANEVELLO

STUDIO DI INGEGNERIA

spanevello@ordine.ingegneri.vi.it

TORREBELVICINO (VI)

IL PROGETTISTA

IL COMMITENTE